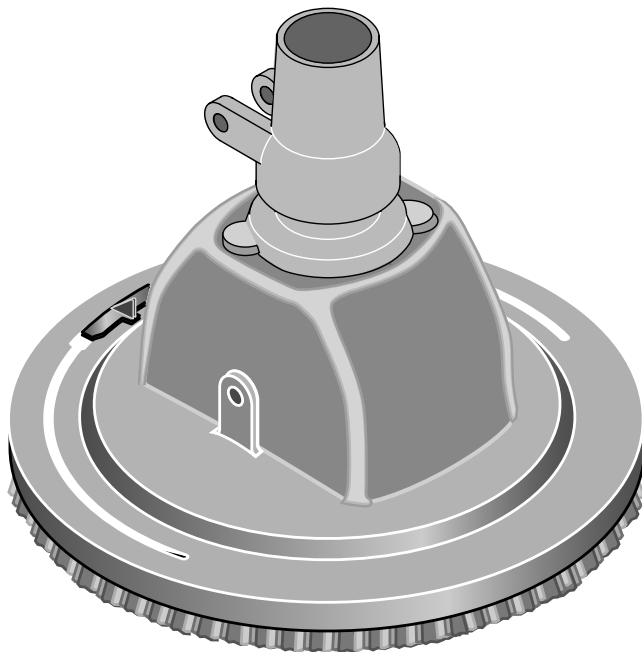




# 'LIL SHARK™

Automatic Pool Cleaner



## Installation and User's Guide

IMPORTANT SAFETY INSTRUCTIONS  
*READ AND FOLLOW ALL INSTRUCTIONS*  
SAVE THESE INSTRUCTIONS

## Customer Service

If you have questions about ordering Pentair Water Pool and Spa ("Pentair") replacement parts, and pool products, please use the following contact information:

### Customer/Technical Service (8 A.M. to 4:30 P.M. – Eastern & Pacific Times)

Phone: (800) 831-7133

### International

Phone: (919) 566-8000 / Fax: (919) 566-8920 [Sanford, North Carolina]

Phone: (805) 553-5000 / Fax: (805) 553-5515 [Moorpark, California]

### Web site

Visit [www.pentairpool.com](http://www.pentairpool.com) or [www.staritepool.com](http://www.staritepool.com) to find information about Pentair products.

© 2011 Pentair Water Pool and Spa, Inc. **All rights reserved.**

**This document is subject to change without notice.**

1620 Hawkins Ave., Sanford, NC 27330 • (800) 831-7133 • (919) 566-8000  
10951 West Los Angeles Ave., Moorpark, CA 93021 • (800) 831-7133 • (805) 553-5000

**Trademarks and Disclaimers:** 'Lil Shark™ and Pentair Water Pool and Spa® are trademarks and/or registered trademarks of Pentair Water Pool and Spa, Inc. and/or its affiliated companies in the United States and/or other countries. Unless noted, names and brands of others that may be used in this document are not used to indicate an affiliation or endorsement between the proprietors of these names and brands and Pentair Water Pool and Spa, Inc. Those names and brands may be the trademarks or registered trademarks of those parties or others.

**PN467 Rev. C (4/1/11)**

# About your Pool and Filter System

## Pre-Installation Check List:

- Before installing the cleaner in a vinyl liner pool, check liner closely for signs of deterioration or damage from age, chemicals, pool wall damage, etc. If any damage is found, have a qualified pool professional make all necessary repairs. Also,
- If there are any stones, roots, etc., under the liner, remove them before installing the cleaner.
- Before you install the cleaner, make sure you have cleaned the filter (including backwashing) and emptied all baskets.
- Always make sure hose and cleaner are full of water before starting pump. Running pump dry may cause overheating and damage pump.
- The cleaner is designed to maintain a clean pool. It was not designed for initial cleanup when opening pool for the season.

## Safety Instructions

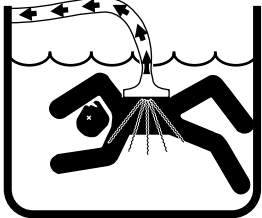
**⚠** This is the safety alert symbol. When you see this symbol on your system or in this manual, look for one of the following signal words and be alert to the potential for personal injury.

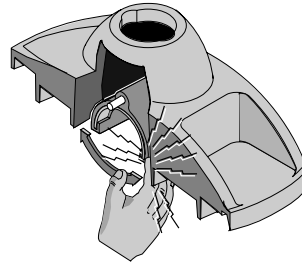
**⚠ DANGER** warns about hazards that will cause death, serious personal injury, or major property damage if ignored.

**⚠ WARNING** warns about hazards that can cause death, serious personal injury, or major property damage if ignored.

**⚠ CAUTION** warns about hazards that will or can cause minor personal injury or property damage if ignored.

Carefully read and follow all safety instructions in this manual and on equipment. Keep safety labels in good condition; replace if missing or damaged.

<b>⚠ WARNING</b> 	<b>Hazardous suction. Can trap and tear hair or body parts. Can cause drowning.</b> Do not play with cleaner or hose or apply to body. Do not let children use or play with pool cleaner. <b>Stop pump</b> before attempting to clean unit.
--	--



**⚠ CAUTION** Oscillator may injure hands or fingers. **Stop pump** before attempting to clean out pool cleaner head.

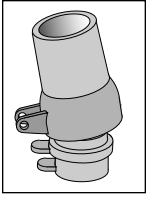
**⚠ WARNING** Hose can trip or entangle swimmers. Do not allow swimmers in pool while pool cleaner is operating.

## About Maintenance and Care

**⚠ WARNING** Hazardous suction. **Stop pump** before attempting to clean pool cleaner.

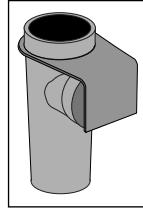
- Keep skimmer basket and pump strainer basket clean and free of debris.
- If cleaner jams with large debris (leaves, sticks, etc.), try cleaning debris first from bottom of unit. If this doesn't clear unit, remove top swivel assembly (turn 1/4 turn) and clear the debris from the top.
- Remove the pool cleaner from the pool before super chlorinating (shocking) or chemical balancing. Wait at least four hours after the chemical procedure before reinstalling the cleaner.
- Make sure that the cleaner's brush bristles don't become deformed during storage. Store the unit so that it doesn't sit on the bristles and so that nothing compresses them.
- If possible, do not coil the hose. Store it flat and straight.
- If necessary to remove oscillator, see "Oscillator Removal", Page 8.

## More About the Cleaner and Accessories:



### Swivel Assembly:

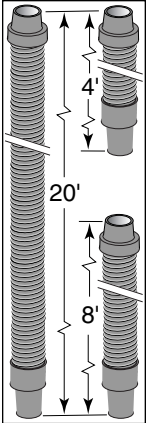
- Insert assembly into cleaner body and turn 1/4 turn clockwise.
- If you attach a unidapt handle to the swivel for manual vacuuming, be sure it is a special, floating unidapt handle (order No. GW9019; purchase locally). Use of a different unidapt handle will hinder the cleaner's performance.



### Automatic Vacuum Regulator:

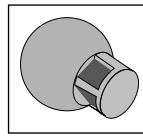
**▲WARNING** Hazardous suction. Can trap or tear hair or body parts. Install vacuum regulator on all high-vacuum systems.

- Every system requires a vacuum regulator for safe operation.
- Regulator provides vacuum relief in case cleaner suction is blocked.
- Black rubber diaphragm must always be submerged. If it sucks air, the pump will lose prime, which could damage the pump.



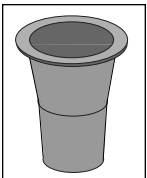
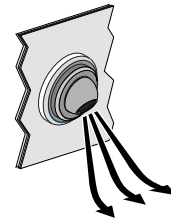
### Hose:

- The unit includes a 20' hose, an 8' hose, and a 4' hose which will provide excellent coverage in pools up to 27'.
- For pools larger than 27', add an 8' extension hose. (Order No. GW9511; purchase locally).
- For pools smaller than 24', try the three hoses together. If 32' is too much hose, remove the 8' section and use only 24' of hose.
- The hose was designed specifically for the cleaner. Use of a different type of hose will reduce the cleaner's performance.



### Flow Director:

- Install the flow director only if your existing inlet fitting in pool does not give the desired results.
- For best cleaning action, angle the flow down 45° in a fan out from pool side (see illustration below).

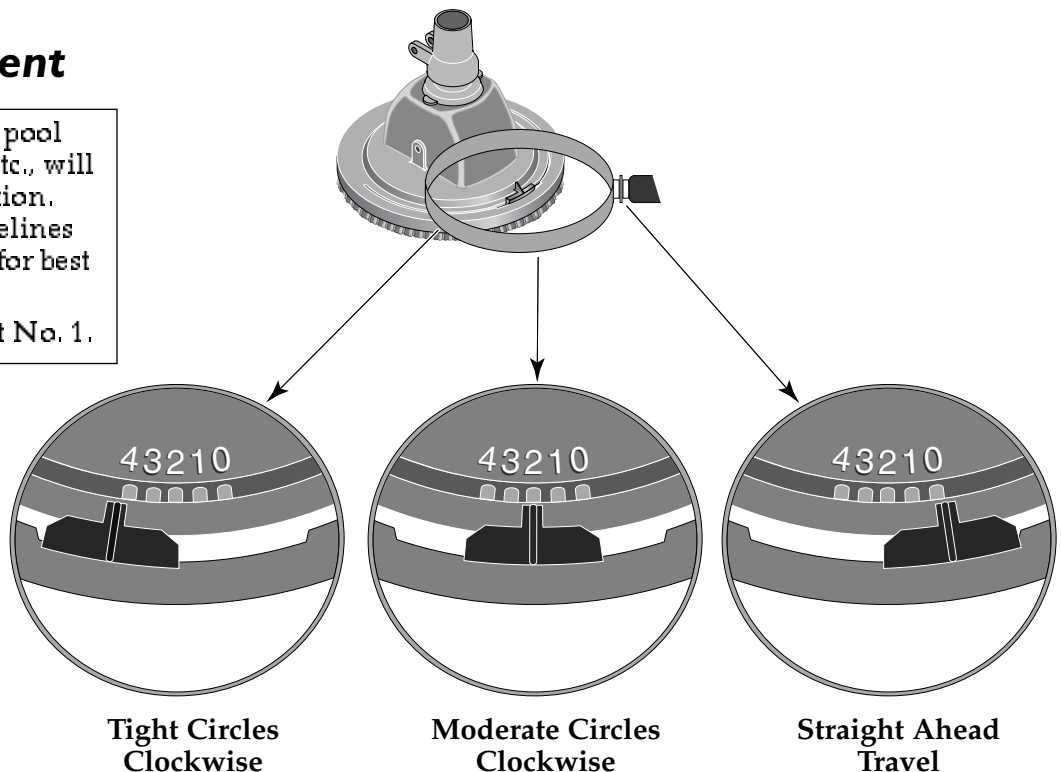


### Reducer Cone:

- Adapts hose to some skimmers.
- Keeps hose in place in skimmer when pump stops.

## Brush Adjustment

**NOTICE:** Bristle wear, pool bottom, temperature, etc., will all affect cleaner operation. Use these general guidelines to adjust your cleaner for best performance. Cleaner is factory set at No. 1.



Tight Circles  
Clockwise

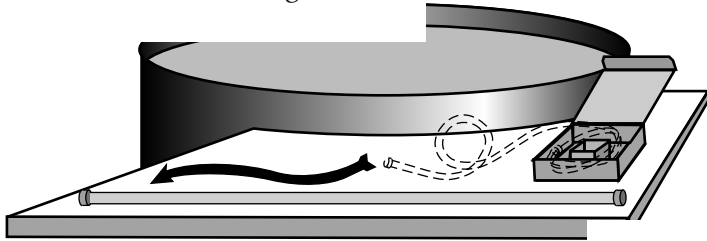
Moderate Circles  
Clockwise

Straight Ahead  
Travel

# Installation

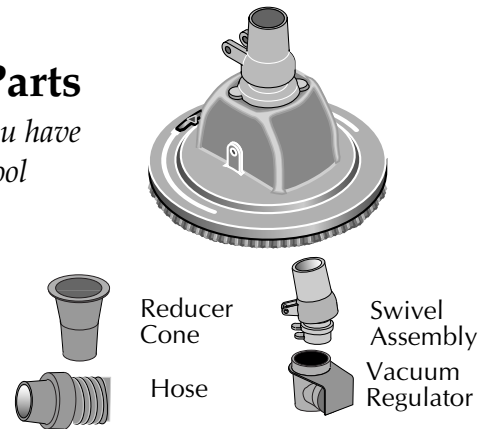
## STEP 1: Straighten Hose

Remove hose from box and lay it out in the sun to straighten.



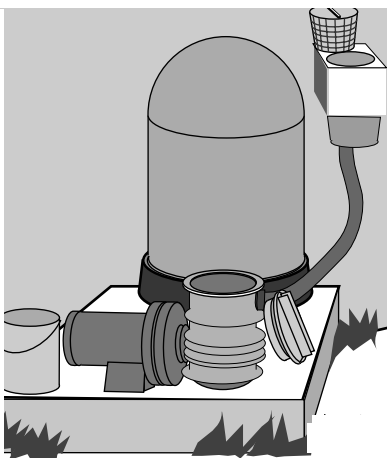
## STEP 2: Check Parts

Make sure you have all parts to pool cleaner.



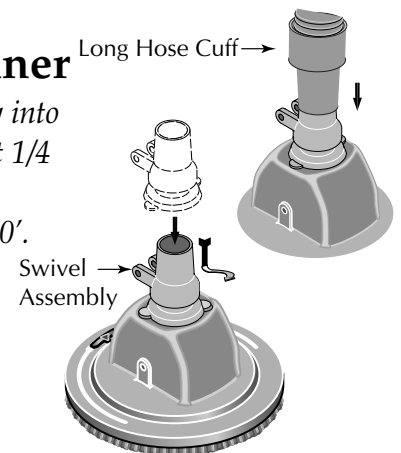
## STEP 3: Clean System

- A. While the hose is relaxing, clean and backwash your filter system, skimmer and pump baskets.
- B. Close Main Drain if your pool has one.
- C. Start Pump.



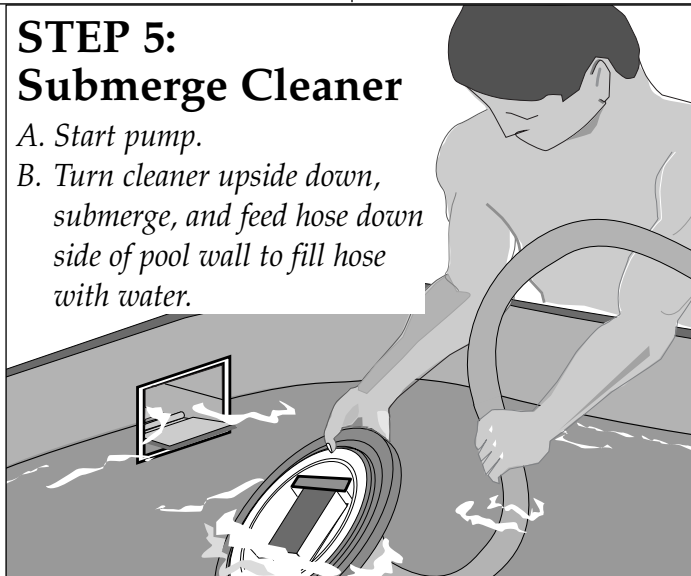
## STEP 4: Assemble Cleaner

- A. Insert swivel assembly into cleaner body and twist 1/4 turn clockwise to lock.
- B. Set brush adjuster to '0'.
- C. Slide long hose cuff over swivel assembly to install hose.



## STEP 5: Submerge Cleaner

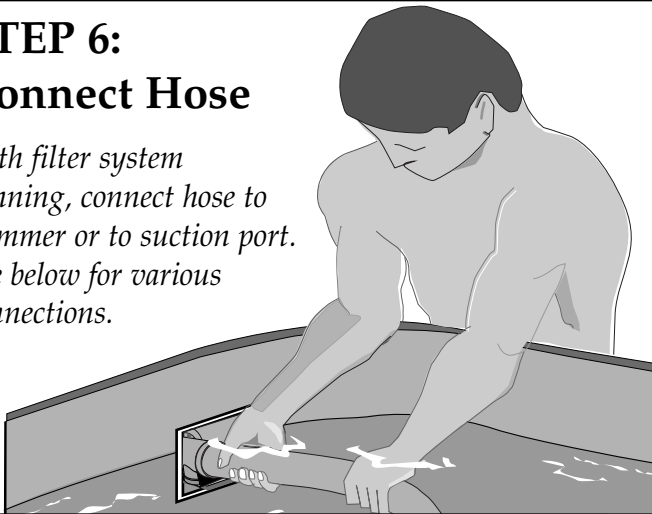
- A. Start pump.
- B. Turn cleaner upside down, submerge, and feed hose down side of pool wall to fill hose with water.



# Installation

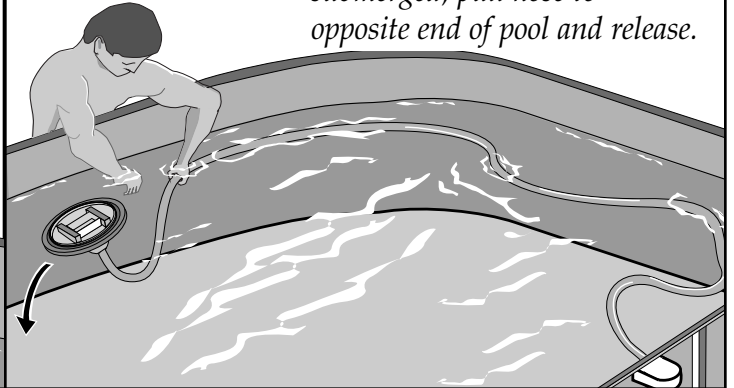
## STEP 6: Connect Hose

With filter system running, connect hose to skimmer or to suction port. See below for various connections.



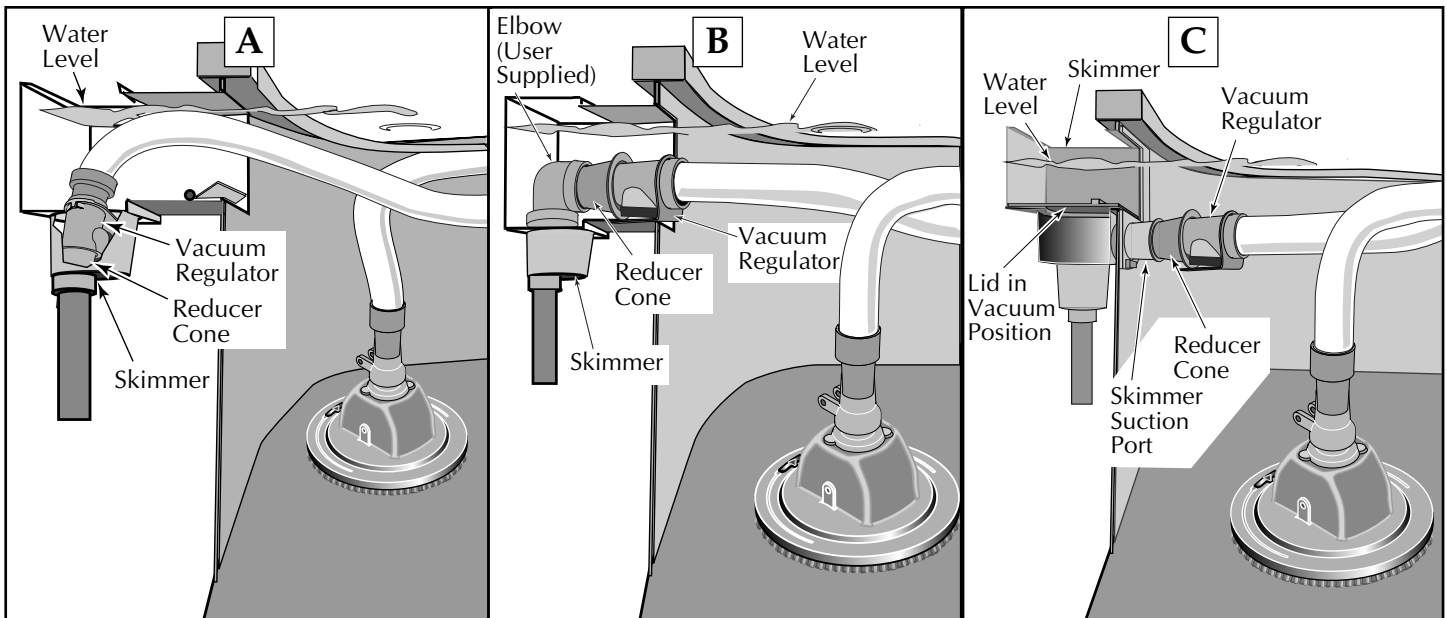
## STEP 7: Extend Hose

*For best results:*  
With cleaner running and submerged, pull hose to opposite end of pool and release.



## Hose Connections

Follow drawing that most closely resembles your skimmer installation.

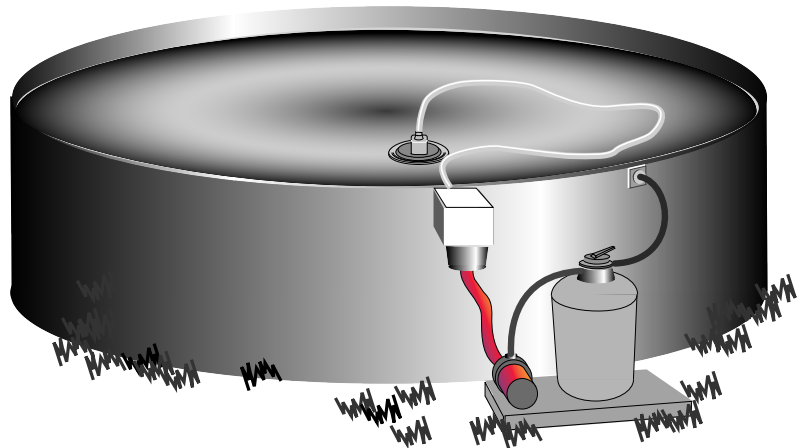


## Final Checks (while cleaner is operating):

**For Safety: No Bathers!**

### For Best Results:

- A. No ladders.
- B. No toys.
- C. No floating chlorinators.
- D. Close main drain if your pool has one.

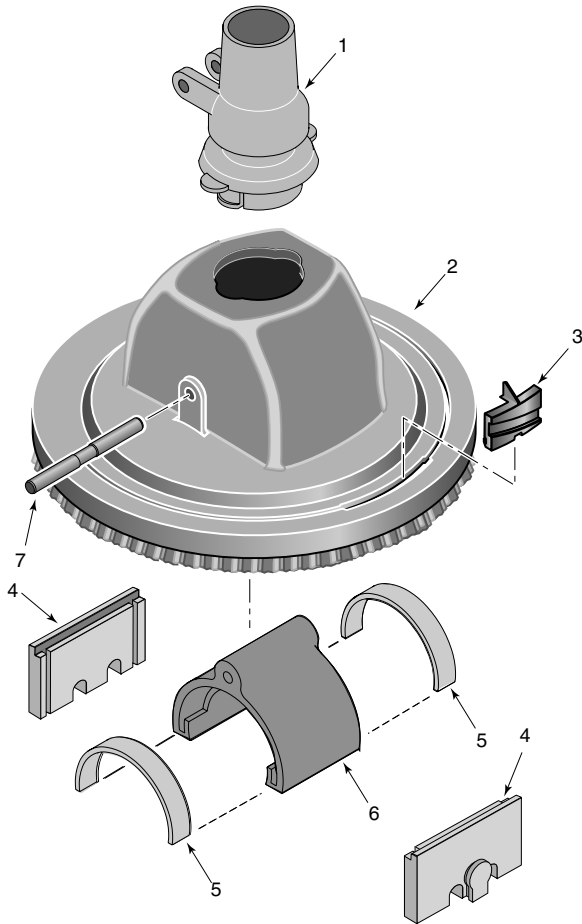


## Troubleshooting

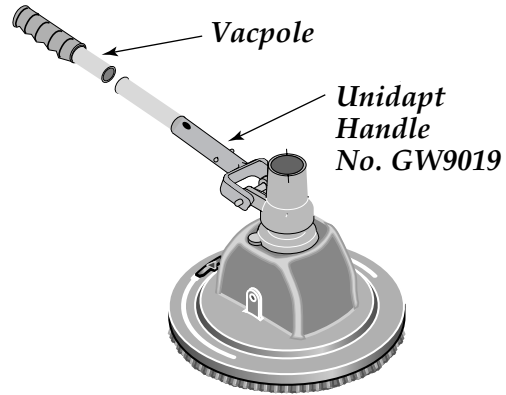
<b>Situation</b>	<b>Solution</b>
Cleaner moves slowly or not at all.	<ul style="list-style-type: none"><li>• Backwash and clean filter. Empty all baskets.</li><li>• Clear debris from oscillator or hose.</li><li>• If hoses from skimmer to filter and back to pool are less than 1-1/2" diameter, replace with 1-1/2" hoses.</li><li>• Pump in filtration system maybe too small. Consult pool professional.</li><li>• If your pool has a main drain (floor drain), close it during cleaner operation.</li></ul>
Cleans only perimeter of pool.	<ul style="list-style-type: none"><li>• Make sure vacuum regulator is installed.</li><li>• Set brush ring adjuster to a higher number.</li></ul>
Cleaner hovers in one area with hose fully extended.	<ul style="list-style-type: none"><li>• Hose is too short. It should be approximately 5-8' longer than the full length of the pool. Buy an extension hose from your dealer to give adequate length.</li></ul>
Cleaner turns in clockwise circles only and only covers one section of pool.	<ul style="list-style-type: none"><li>• Set brush ring adjuster to a lower number.</li></ul>
Oscillator runs too fast.	<ul style="list-style-type: none"><li>• Make sure vacuum regulator is installed. (the regulator marked "50" will slow it the most).</li><li>• If your system has a return valve, gradually close it until oscillator runs at the desired speed.</li></ul>
Hose keeps coiling up.	<ul style="list-style-type: none"><li>• For best results, when hose is not in use, store it flat and straight.</li><li>• Lay hose out in the sun (flat and straight) for a few hours.</li><li>• Hose is too long; remove 8' section.</li></ul>
Pool not completely clean in four hours.	<ul style="list-style-type: none"><li>• Any cleaner may miss a spot. Spot clean pool by attaching a vac-pole (telepole) to cleaner and steering it (see Page 6).</li><li>• Try different brush ring adjuster settings (0-4) until the cleaner gives the desired results.</li><li>• The cleaner was not designed to work under all solar covers.</li><li>• Strong winds may interfere with complete cleaner coverage.</li></ul>
Cleaner flips on its side when pump stops.	<ul style="list-style-type: none"><li>• This is normal if filter system develops a backpressure surge when the pump stops. The cleaner will right itself when system is restarted.</li></ul>
Hose comes loose when pump stops.	<ul style="list-style-type: none"><li>• Use reducer cone in skimmer.</li></ul>
Cleaner sticks to pool bottom or pool main drain.	<ul style="list-style-type: none"><li>• Install diaphragm marked "50" in vacuum regulator.</li><li>• Check inner brush ring for excessive wear.</li></ul>

***If you have any questions, please call 1-800-831-7133***

# Repair Parts – Model GW8000



## Optional Accessories



Key No.	Part Description	Qty.	Part No.
1	Swivel Assembly	1	GW9012
2	Pool Cleaner Body (with Bristles)	1	*
3	Ring Adjuster	1	41100-0026
4	Oscillator Impact Bumper (Pkg of 2)	1	41100-0027
5	Oscillator Seals (Pkg of 2)	1	GW9004
6	Oscillator Kit (Includes Seals)	1	GW9003
7	Axle Shaft	1	GW9002
	• Flow Director	1	GW9014
	• Replacement Host Kit (1 each 20', 8' and 4' Hose)	1	GW9510
	• Vacuum Regulator	1	GW9018
	• Reducer Cone	1	GW9015
	• Unidapt Handle	1	GW9019

• Not Shown.

\* If body fails, order GW8000.

## Oscillator Removal

To remove Oscillator from cleaner, tip cleaner on to its side, support side of housing, and tap axle shaft out of body.

Oscillator will now slide out of cleaner body. Oscillator impact bumpers can be pried out of slots in cleaner body (they slide towards bottom of cleaner).

To replace, reverse procedure.

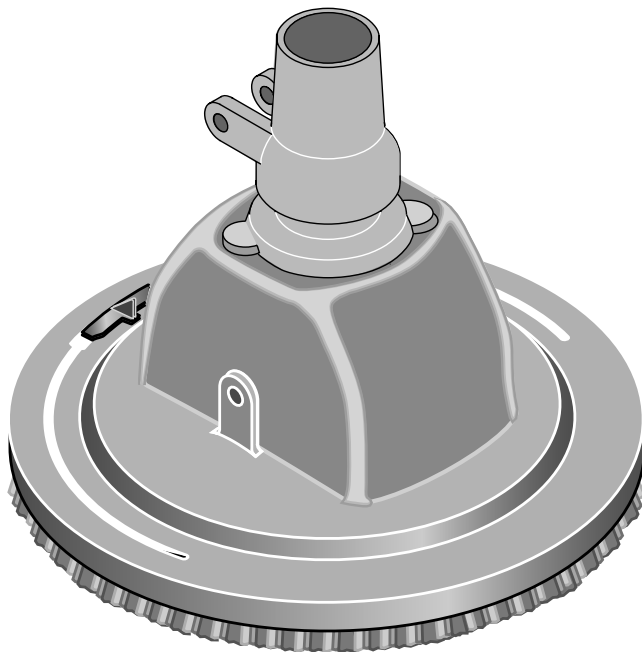




**Pentair Water**  
Pool and Spa®

# 'LIL SHARK<sup>MC</sup>

Nettoyeur de piscine automatique



**Guide  
d'installation  
et d'utilisation**

**IMPORTANTES CONSIGNES DE SÉCURITÉ  
LIRE ET SUIVRE TOUTES LES  
DIRECTIVES CONSERVER CES DIRECTIVES**

## Service à la clientèle

Si vous avez des questions au sujet de la commande de pièces de rechange et de produits pour piscine Pentair Water Pool and Spa ("Pentair"), veuillez utiliser les coordonnées suivantes :

### Service à la clientèle/technique (de 8 h 00 à 16 h 30 – HNE et HNP)

Téléphone : (800) 831-7133

### International

Téléphone : (919) 566-8000 / Télécopieur : (919) 566-8920 [Sanford, North Carolina]

Téléphone : (805) 553-5000 / Télécopieur : (805) 553-5515 [Moorpark, California]

### Site Web

Visitez [www.staritepool.com](http://www.staritepool.com) ou [www.pentairpool.com](http://www.pentairpool.com) pour trouver des renseignements sur les produits Pentair.

© 2011 Pentair Water Pool and Spa, Inc. Tous droits réservés.

Le présent document peut être changé sans préavis.

1620 Hawkins Ave., Sanford, NC 27330 • (800) 831-7133 • (919) 566-800

10951 West Los Angeles Ave., Moorpark, CA 93021 • (800) 831-7133 • (805) 553-5000

**Marques de commerce et renoncements:** Pentair Water Pool and Spa™ et Lil Shark™ sont des marques de commerce de Pentair Water Pool and Spa, Inc. D'autres marques de commerce et noms commerciaux peuvent être utilisés dans le présent document pour renvoyer à l'une ou l'autre des entités revendiquant les marques et les noms ou à leurs produits. Pentair Water Pool and Spa, Inc. renonce à tout droit de propriété sur les marques de commerce ou les noms commerciaux autres que les siens.

## Au sujet de la piscine et du système de filtration

### Liste des contrôles à effectuer avant de procéder à l'installation :

- Avant d'installer ce nettoyeur dans une piscine à doublure en toile de vinyle, vérifier attentivement la toile à la recherche de signes de détérioration ou de dommages causés par le vieillissement ou les produits chimiques. Vérifier aussi les parois de la piscine à la recherche de dommages, etc. Si on remarque des dommages, demander à un professionnel qualifié en piscines de procéder aux réparations nécessaires. De même,
- Si on remarque la présence de pierres, de racines, etc. sous la toile, les enlever avant d'installer le nettoyeur automatique.

- Avant d'installer le nettoyeur, ne pas oublier de nettoyer le filtre, (et de le laver à contre-courant) et de vider tous les paniers.
- Toujours s'assurer que le tuyau souple et que le nettoyeur sont remplis d'eau avant de démarrer la pompe. La pompe risque de surchauffer et d'être endommagée si on la laisse fonctionner à sec.
- Le nettoyeur est conçu pour garder une piscine propre et non pas pour procéder à son nettoyage initial lorsqu'on la rouvre pour la saison.

## Consignes de sécurité

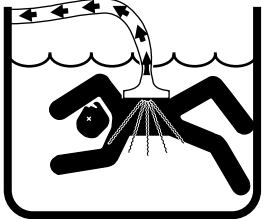
**⚠** Ce symbole indique qu'il faut être prudent. Lorsque ce symbole apparaît sur le système ou dans cette Notice, rechercher une des mises en garde qui suivent, car elles indiquent un potentiel possible de blessures corporelles.

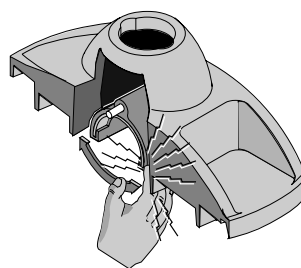
**⚠ DANGER** avertit d'un danger qui causera des blessures corporelles, la mort ou des dommages matériels importants si on l'ignore.

**⚠ AVERTISSEMENT** avertit d'un danger qui risque de causer des blessures corporelles, la mort ou des dommages matériels importants si on l'ignore.

**⚠ ATTENTION** avertit d'un danger qui causera ou qui risquera de causer des blessures corporelles, la mort ou des dommages matériels importants si on l'ignore.

Lire attentivement et observer toutes les consignes de sécurité contenues dans cette Notice ou collées sur l'équipement. Garder les autocollants de sécurité en bon état; les remplacer s'ils manquent ou s'ils ont été endommagés.

<b>⚠ ADVERTENCIA</b> 	<b>Aspiration dangereuse. Les cheveux et des parties du corps risquent d'être aspirés et arrachés. Peut causer la noyade.</b> Ne pas jouer avec le nettoyeur automatique ni avec son tuyau souple et ne pas se l'appliquer sur le corps. Ne pas laisser les enfants utiliser ni jouer avec ce nettoyeur de piscine. <b>Arrêter la pompe</b> avant d'intervenir sur le nettoyeur.
--	---



**⚠ ATTENTION** L'oscillateur peut causer des blessures aux mains ou aux doigts. Arrêter la pompe avant de nettoyer la tête du nettoyeur de piscine.

**⚠ AVERTISSEMENT** Le tuyau souple peut faire trébucher les baigneurs et s'enrouler autour d'eux. Ne permettre à personne de se baigner dans la piscine pendant que le nettoyeur fonctionne.

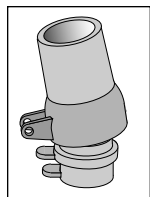
## Au sujet de l'entretien

**⚠ AVERTISSEMENT** Aspiration dangereuse. Arrêter la pompe avant de nettoyer le nettoyeur de piscine.

- Garder les paniers de l'écumoire et de la pompe propres et débarrassés de débris.
- Si de gros débris (feuilles, branches, etc.) bouchent le nettoyeur, essayer tout d'abord de les enlever par la partie inférieure du nettoyeur. Si cela ne réussit pas, déposer l'embout oscillant supérieur (le tourner de 90° de tour à gauche), puis enlever les débris par le haut.
- Avant de superchlorer (traitement de choc) ou d'équilibrer les produits chimiques, sortir le nettoyeur de la piscine. Attendre ensuite au moins quatre heures avant de le remettre le dans la piscine.

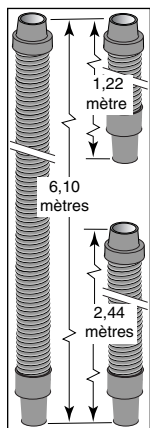
- Pendant que le nettoyeur est remis, s'assurer que les poils de la brosse ne seront pas déformés. Ranger le nettoyeur de façon qu'il ne repose pas sur ses poils et que rien ne puisse les comprimer.
- Dans la mesure du possible, ne pas enrouler le tuyau. Le ranger bien à plat et bien droit.
- Si l'oscillateur doit être déposé, voir « Dépose de l'oscillateur », page 8.

## Au sujet du nettoyeur et des accessoires :



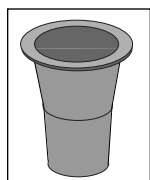
### L'embout oscillant

- L'introduire dans le corps du nettoyeur et le tourner de 1/4 de tour à droite.
- Si, pour le nettoyage manuel on fixe un manche Unidapt sur l'embout oscillant, s'assurer qu'il est du type spécial et flottant (n° GW9019 - À acheter localement). L'utilisation de tout autre manche Unidapt ne permettra pas un nettoyage adéquat.



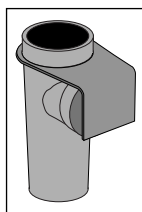
### Le tuyau

- Le nettoyeur est livré avec trois (3) longueurs de tuyau : une de 6,10 mètres (20 pieds), une de 2,44 mètres (8 pieds) et une de 1,22 mètre (4 pieds), ce qui permet de nettoyer les piscines ayant jusqu'à 8,23 mètres (27 pieds).
- Pour les piscines de plus de 8,23 mètres (27 pieds), ajouter une longueur de tuyau de 2,44 mètres (8 pieds) (n° GW9511 - À acheter localement).
- Pour les piscines de moins de 7,30 m (24 pieds), essayer trois longueurs de tuyau. Si une longueur totale de 9,75 mètres (32 pieds) est trop longue, enlever une longueur de 2,44 mètres (8 pieds) et n'utiliser qu'une longueur totale de 7,30 mètres (24 pieds).
- Les tuyaux sont spécifiquement conçus pour le nettoyeur, lequel fonctionnera moins bien si on utilise un autre type de tuyau.



### Le cône de réduction

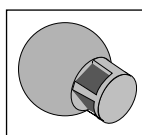
- Permet de brancher le tuyau sur certaines écumoires.
- Garde le tuyau branché dans l'écumoire lorsque la pompe s'arrête.



### Le régulateur d'aspiration

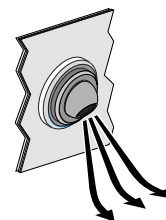
**▲ AVERTISSEMENT** Aspiration dangereuse. Les cheveux et des parties du corps risquent d'être aspirés et arrachés. Poser le régulateur d'aspiration sur tous les systèmes à vide élevé.

- Pour fonctionner en toute sécurité, tous les systèmes doivent être munis d'un régulateur d'aspiration.
- Le régulateur d'aspiration permet de dissiper l'aspiration au cas où celle du nettoyeur serait bouchée.
- La membrane en caoutchouc noir doit toujours être immergée. Si elle aspire de l'air, la pompe se désamorçera et risquera d'être endommagée.



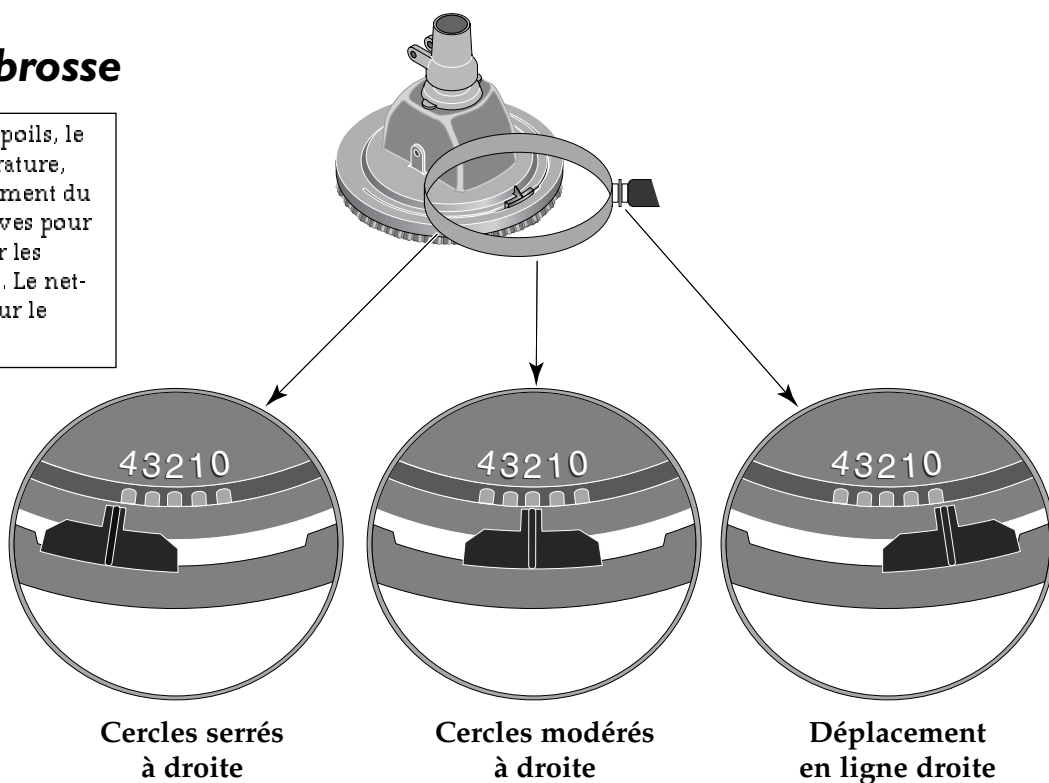
### Le déflecteur de débit

- Ne l'installer que si le raccord d'aspiration de la piscine ne donne pas les résultats désirés.
- Pour le meilleur nettoyage possible, diriger le jet du déflecteur de retour à 45° vers le bas par rapport à la paroi de la piscine (illustration ci-contre).



## Réglage de la brosse

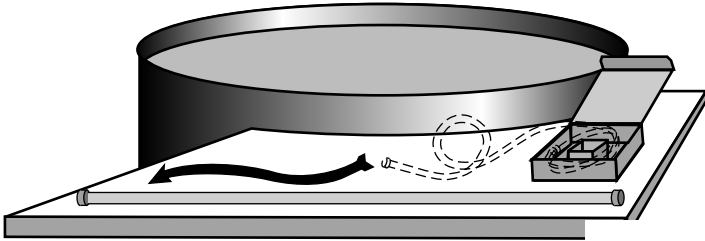
**REMARQUE :** L'usure des poils, le fond de la piscine, la température, etc. affecteront le fonctionnement du nettoyeur. Suivre ces directives pour régler le nettoyeur et obtenir les meilleurs résultats possibles. Le nettoyeur a été réglé à l'usine sur le réglage n° 1.



# Installation

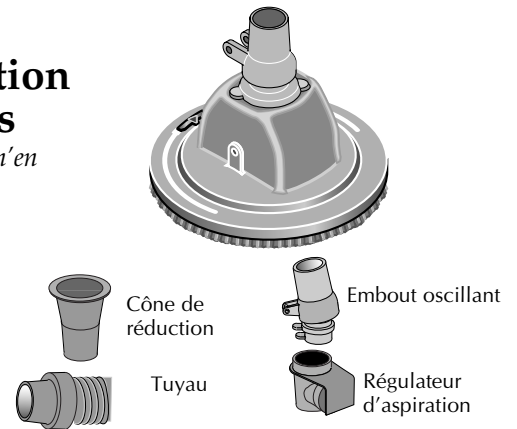
## 1° : Redressage du tuyau.

Le sortir de sa boîte et l'allonger au soleil pour le redresser.



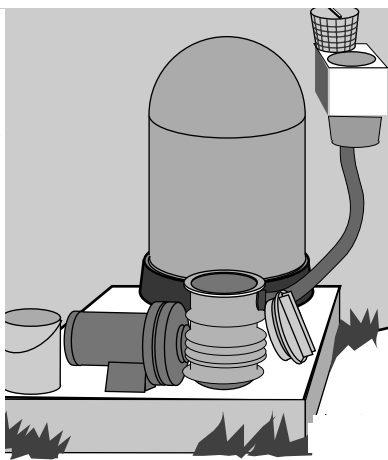
## 2° : Vérification de pièces

S'assurer qu'il n'en manque pas.



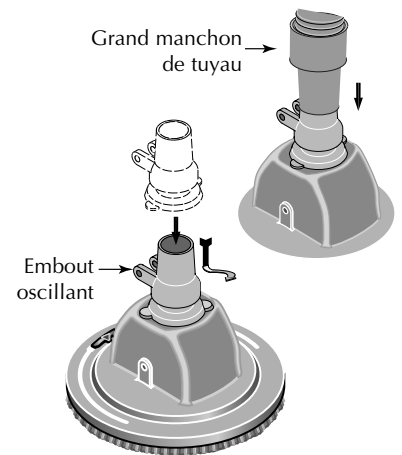
## 3° : Nettoyage du système.

- Pendant que le tuyau est exposé au soleil, nettoyer et laver à contre-courant le système de filtration ainsi que les paniers de l'écumoire et de la pompe.
- Fermer le drain principal de la piscine (le cas échéant).
- Démarrer la pompe.



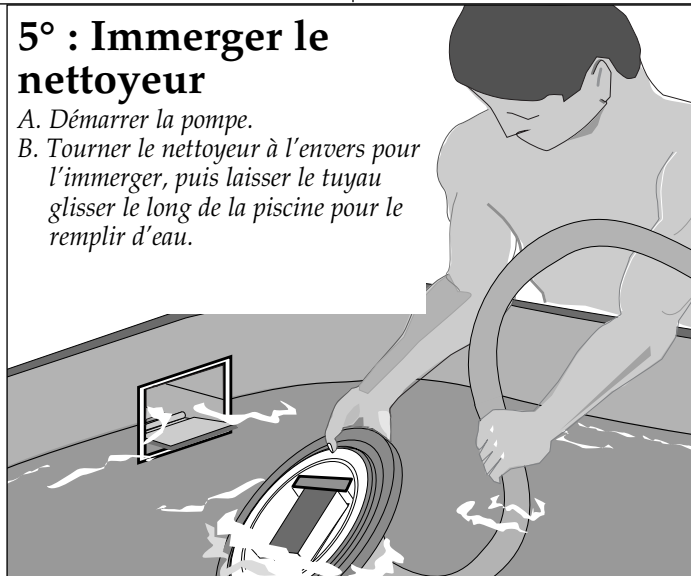
## 4° : Assemblage du nettoyeur.

- Introduire l'embout oscillant dans le corps du nettoyeur et le tourner de 1/4 de pouce à droite pour le verrouiller.
- Régler la bague de la brosse sur « 0 ».
- Brancher le tuyau en glissant son grand manchon par-dessus l'embout oscillant.



## 5° : Immerger le nettoyeur

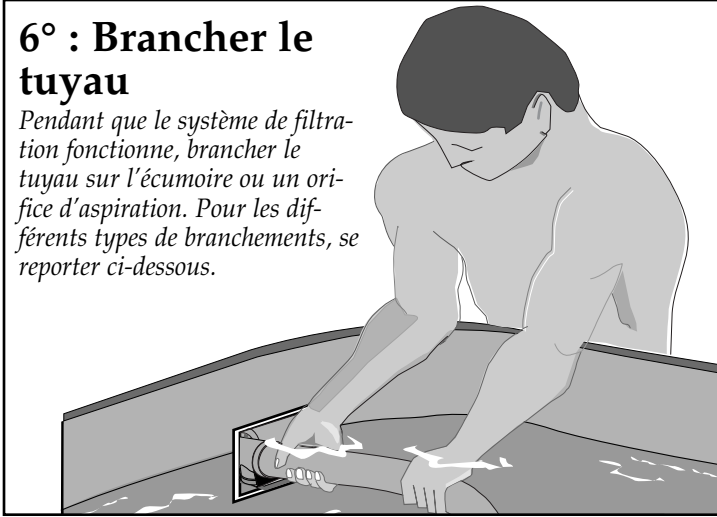
- Démarrer la pompe.
- Tourner le nettoyeur à l'envers pour l'immerger, puis laisser le tuyau glisser le long de la piscine pour le remplir d'eau.



# Installation

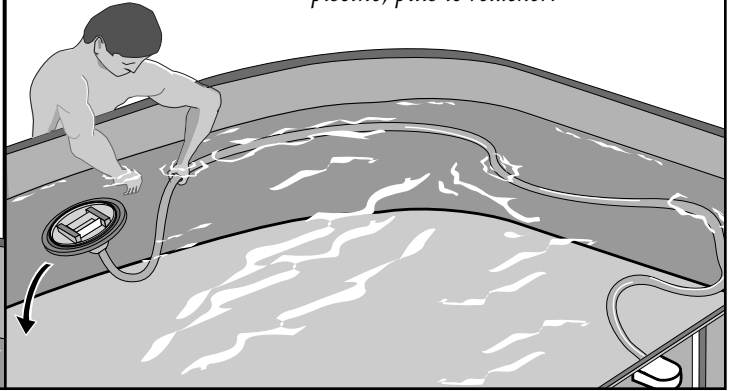
## 6° : Brancher le tuyau

Pendant que le système de filtration fonctionne, brancher le tuyau sur l'écumoire ou un orifice d'aspiration. Pour les différents types de branchements, se reporter ci-dessous.



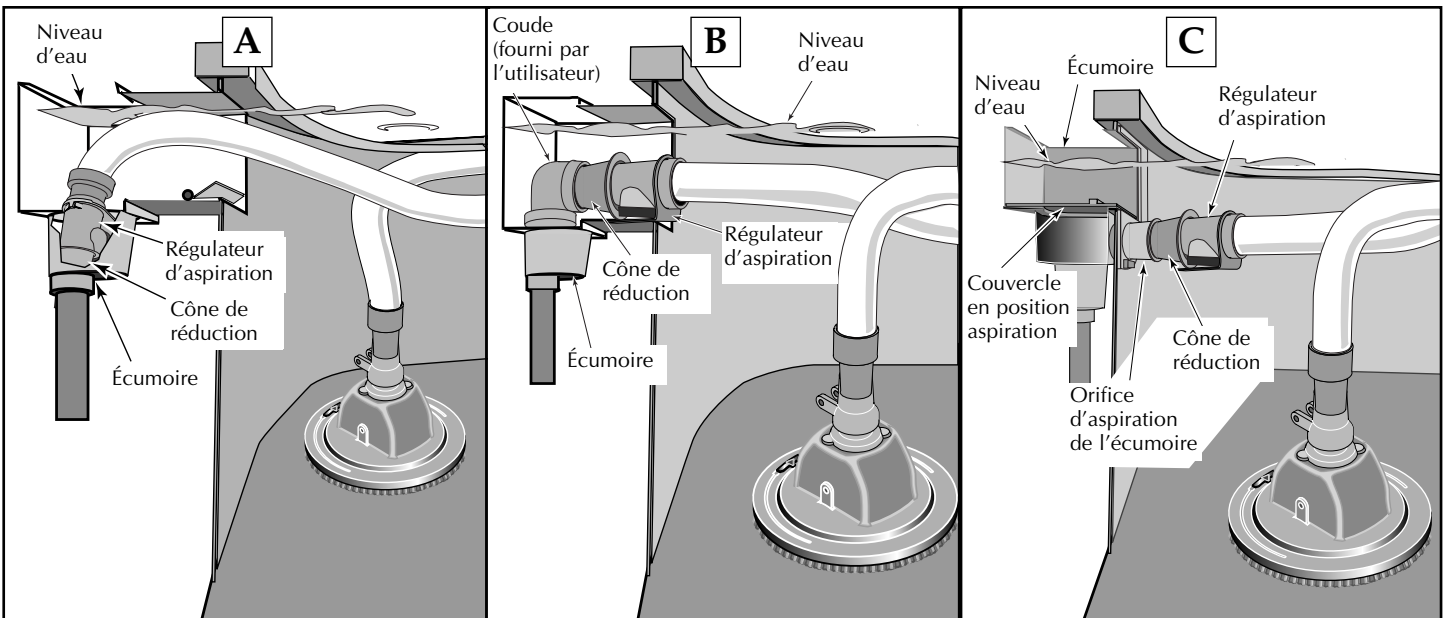
## 7° : Allonger le tuyau.

Pour de meilleurs résultats : Pendant que le nettoyeur est immergé, tirer le tuyau vers le côté opposé de la piscine, puis le relâcher.



## Branchements du tuyau

Suivre le schéma qui ressemble le plus à l'installation de l'écumoire.

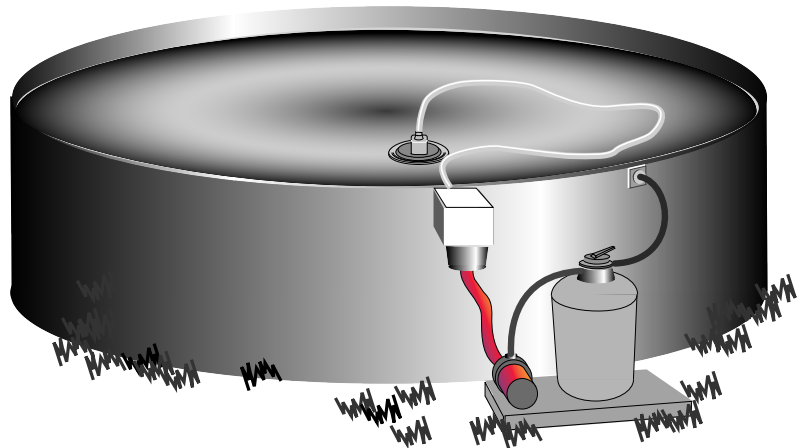


## Dernières vérifications (Pendant que le nettoyeur fonctionne) :

**Par mesure de sécurité :**  
Pas de baigneurs dans la piscine!

**Pour de meilleurs résultats :**

- A. Pas d'échelle
- B. Pas de jouet
- C. Pas de chlorateur flottant
- D. Si la piscine est munie d'un drain principal, le fermer.

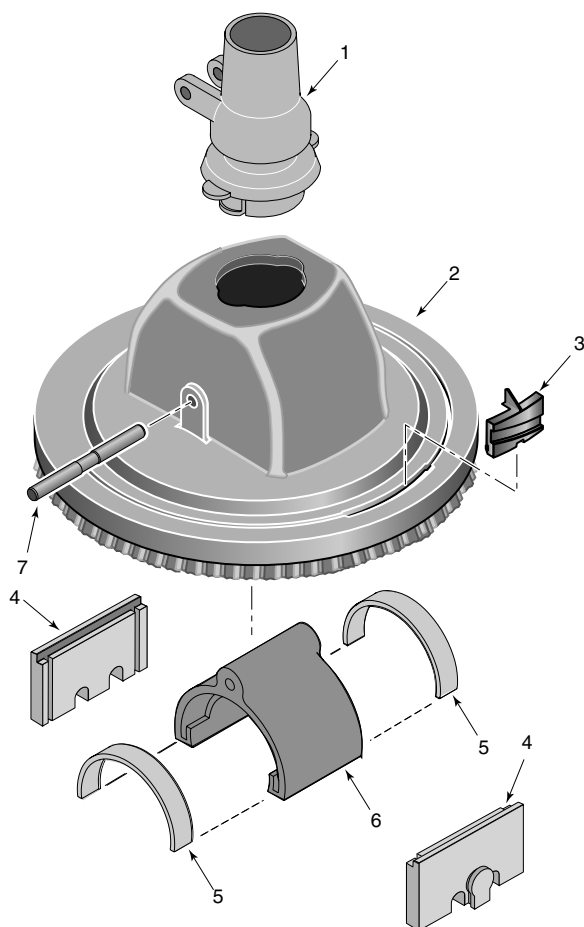


## Recherche des pannes

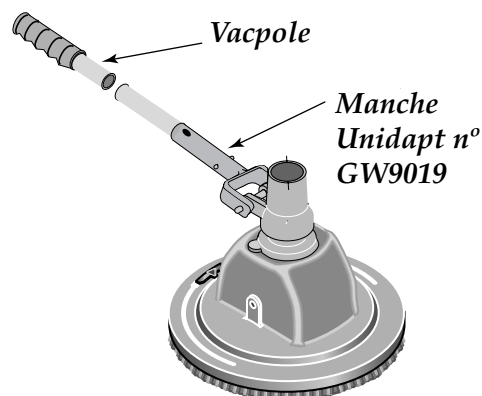
Incidents	Remède
Le nettoyeur se déplace lentement ou pas du tout.	<ul style="list-style-type: none"><li>• Laver à contre-courant et nettoyer le filtre. Vider tous les paniers.</li><li>• Enlever les débris de l'oscillateur ou du tuyau.</li><li>• Si le diamètre des tuyaux branchés entre l'écumoire et le filtre et le filtre et la piscine est inférieur à 1 1/2 pouce, les remplacer par des tuyaux de 1 1/2 pouce de diamètre.</li><li>• La pompe du système de filtration est peut-être trop petite. Consulter un professionnel en piscines.</li><li>• Si la piscine comporte un drain principal (drain de fond), le fermer pendant que le nettoyeur fonctionne.</li></ul>
Le nettoyeur ne nettoie que le périmètre de la piscine.	<ul style="list-style-type: none"><li>• S'assurer que le régulateur d'aspiration est installé.</li><li>• Régler la bague de la brosse sur un numéro plus grand.</li></ul>
Le nettoyeur reste sur place; le tuyau est complètement allongé.	<ul style="list-style-type: none"><li>• Le tuyau est trop court. Il doit être de 1,50 à 2,40 mètres (5 à 8 pieds) plus long que la longueur totale de la piscine. Acheter une rallonge de tuyau pour obtenir la longueur adéquate.</li></ul>
Le nettoyeur ne tourne qu'à droite et ne nettoie qu'une partie de la piscine.	<ul style="list-style-type: none"><li>• Régler la bague de la brosse sur un numéro plus petit.</li></ul>
L'oscillateur tourne trop vite.	<ul style="list-style-type: none"><li>• S'assurer qu'un régulateur d'aspiration est posé (Le régulateur portant le numéro « 50 » le ralentira au maximum).</li><li>• Si le système comporte un robinet de retour, le fermer graduellement jusqu'à ce que l'oscillateur fonctionne à la vitesse désirée.</li></ul>
Le tuyau s'enroule constamment.	<ul style="list-style-type: none"><li>• Pour obtenir de meilleurs résultats, et pendant que le tuyau n'est pas utilisé, le remiser à plat et bien droit.</li><li>• L'étendre au soleil (à plat et bien droit) pendant quelques heures.</li><li>• Le tuyau est trop long. Enlever une longueur de 2,40 mètres (8 pieds).</li></ul>
La piscine n'est pas complètement nettoyée dans les quatre heures.	<ul style="list-style-type: none"><li>• Tous les nettoyeurs peuvent manquer un endroit. Pour bien nettoyer la piscine, poser un manche télescopique Vacpole sur le nettoyeur et le guider. (Voir page 6).</li><li>• Essayer d'autres réglages de la brosse (entre 0 et 4) jusqu'à obtenir les résultats désirés.</li><li>• Le nettoyeur n'est pas conçu pour fonctionner sous un couvre-piscine solaire.</li><li>• Des vents violents empêchent le nettoyeur de nettoyer toute la surface.</li></ul>
Le nettoyeur tombe sur son côté lorsque la pompe s'arrête.	<ul style="list-style-type: none"><li>• Ceci est normal si le système de filtration produit une contre-pression excessive lorsque la pompe s'arrête. Le nettoyeur se redressera dès que le système redémarrera.</li></ul>
Le tuyau se débranche lorsque la pompe s'arrête.	<ul style="list-style-type: none"><li>• Poser le cône de réduction dans l'écumoire.</li></ul>
Le nettoyeur reste « collé » sur le fond de la piscine ou son drain principal.	<ul style="list-style-type: none"><li>• Poser, dans le régulateur d'aspiration, la membrane portant le numéro « 50 ».</li><li>• Vérifier la bague intérieure de la brosse; elle est peut-être excessivement usée.</li></ul>

**Pour toute question, appeler au 1 800 831-7133**

## Pièces de rechange – Modèle GW8000



### Accessoires en option



Réf.	Désignation	Qté.	N° des pièces
1	Embout oscillant	1	GW9012
2	Corps du nettoyeur (y compris la brosse)	1	*
3	Bague de réglage	1	41100-0026
4	Butoir de l'oscillateur (2 par sachet)	1	41100-0027
5	Joints de l'oscillateur (2 par sachet)	1	GW9004
6	Trousse d'oscillateur (y compris les joints)	1	GW9003
7	Axe	1	GW9002
	• Déflecteur de débit	1	GW9014
	Trousse de tuyaux de rechange [Un de 6,10 mètres (20 pieds), un de 2,44 mètres (8 pieds) et un de 1,22 mètre (4 pieds)] (1 each 20', 8' and 4' Hose)	1	GW9510
	• Régulateur d'aspiration	1	GW9018
	• Cône de réduction	1	GW9015
	• Manche Unidapt	1	GW9019

• Pièces non illustrées.

\* Si le corps tombe en panne, commander GW8000.

### Dépose de l'oscillateur

Pour déposer l'oscillateur du nettoyeur, basculer le nettoyeur sur son côté, supporter le côté du corps, puis taper sur l'axe pour le chasser du corps.

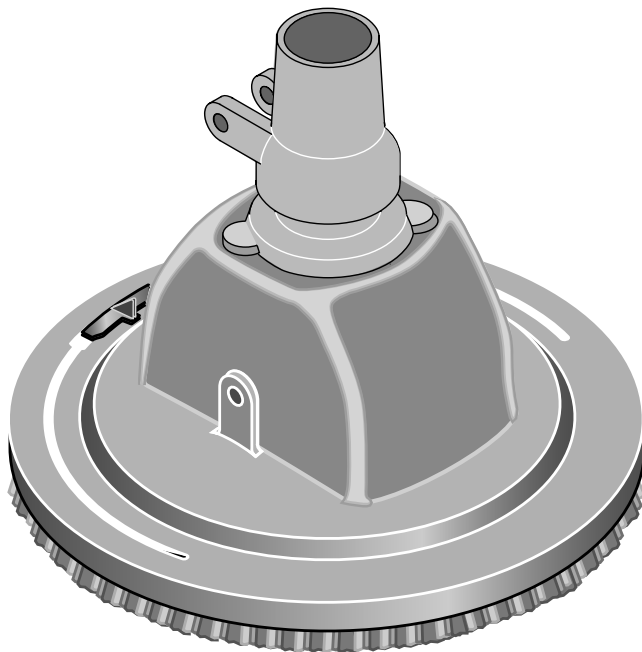
L'oscillateur sortira du corps du nettoyeur. Les butoirs de l'oscillateur peuvent être chassés des encoches du corps du nettoyeur (ils glissent vers le fond du nettoyeur).

Pour reposer l'oscillateur, procéder à l'inverse de sa dépose.



# 'LIL SHARK<sup>MR</sup>

Limpiador de piscinas automático



**Guía de  
instalación y  
del usuario**

**INSTRUCCIONES IMPORTANTES DE SEGURIDAD**  
***LEA Y SIGA TODAS LAS INSTRUCCIONES***  
**GUARDE ESTAS INSTRUCCIONES**

## Atención al cliente

Por preguntas para órdenes de piezas de repuesto o productos para piscinas Pentair Water Pool and Spa ("Pentair"), use la siguiente información de contacto:

### Atención al cliente / Servicio Técnico (de 8 A.M. a 4:30 P.M. – Hora del P y E)

Teléfono: (800) 831-7133

### Internacional

Teléfono: (919) 566-8000 / Fax: (919) 566-8920 [Sanford, North Carolina]

Teléfono: (805) 553-5000 / Fax: (805) 553-5515 [Moorpark, California]

### Sitio web

Visite [www.staritepool.com](http://www.staritepool.com) o [www.pentairpool.com](http://www.pentairpool.com) para encontrar información sobre los productos Pentair.

© 2011 Pentair Water Pool and Spa, Inc. Todos los derechos reservados.

Este documento está sujeto a cambios sin aviso previo.

1620 Hawkins Ave., Sanford, NC 27330 • (800) 831-7133 • (919) 566-8000

10951 West Los Angeles Ave., Moorpark, CA 93021 • (800) 831-7133 • (805) 553-5000

**Marcas de comercio y Descargos de Responsabilidad:** *Pentair Water Pool and Spa*™ y *Lil Shark*™ son marcas de comercio de Pentair Water Pool and Spa, Inc. Otras marcas de comercio y nombres comerciales pueden ser usados en este documento para referirse a las entidades que reivindican las marcas y los nombres o a sus productos. Pentair Water Pool and Spa, Inc. niega todo interés patrimonial en marcas de comercio o nombres comerciales que no sean sus propios.

PN467 Rev. C (4/1/11)

# SOBRE SU PISCINA Y EL SISTEMA DE FILTRACIÓN:

## Lista de chequeo antes de la instalación

- Antes de instalar el limpiador en una piscina con un revestimiento vinílico verifique cuidadosamente que el revestimiento no tenga señales de deterioro o de daños provocados por la antigüedad, las sustancias químicas, daños en los muros de la piscina, etc. Si encuentra averías, haga que un técnico profesional de piscinas realice las reparaciones necesarias. Además
- Si hay piedras, raíces, etc., debajo del revestimiento, éstas se deberán sacar antes de instalar el limpiador.
- Antes de instalar el limpiador asegúrese de haber limpiado el filtro. (incluyendo el retrolavado) y vaciado todas las cestas.
- Siempre verifique que la manguera y el limpiador estén llenos de agua antes de encender la bomba. Si se permite que la bomba marche en seco, se podrá recalentar y dañar.
- El limpiador ha sido diseñado para mantener la piscina limpia. No ha sido diseñado para realizar la limpieza inicial de una piscina que se vuelve a inaugurar para la temporada.

## Instrucciones de seguridad

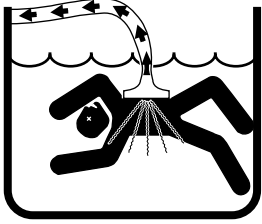
**!** Este es el símbolo de alerta de seguridad. Cuando vea este símbolo en su sistema o en este manual, busque alguna de las siguientes palabras de advertencia y esté alerta a la posibilidad de lesiones personales.

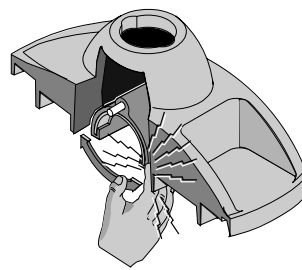
**▲ PELIGRO** advierte acerca de los peligros que provocarán lesiones personales graves, muerte o daños materiales considerables si se ignoran.

**▲ ADVERTENCIA** advierte acerca de los peligros que pueden provocar lesiones personales graves, muerte o daños materiales considerables si se ignoran.

**▲ PRECAUCIÓN** advierte acerca de los peligros que provocarán o podrán provocar lesiones personales o daños materiales menores si se ignoran.

Lea y siga cuidadosamente todas las instrucciones de seguridad en este manual y en los equipos. Mantenga las etiquetas de seguridad en buen estado; reemplace las que falten o estén dañadas.

<b>▲ ADVERTENCIA</b> 	<b>Aspiración peligrosa.</b> Puede atrapar y desgarrar el cabello o las partes del cuerpo. Puede provocar ahogos. No juegue con el limpiador o con la manguera ni lo aplique al cuerpo. No permita que los niños usen o jueguen con el limpiador de piscinas. <b>Detenga la bomba</b> antes de tratar de limpiar la unidad.
--	---



**▲ PRECAUCIÓN** El oscilador puede lesionar las manos o los dedos. **Detenga la bomba** antes de tratar de limpiar el cabezal del limpiador.

**▲ ADVERTENCIA** La manguera puede hacer tropezar o enredar a los nadadores. No debe haber nadadores en la piscina cuando el limpiador de piscinas esté funcionando.

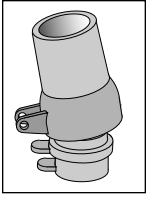
## Sobre el Mantenimiento y el Cuidado

**▲ ADVERTENCIA** Aspiración peligrosa. **Detenga la bomba** antes de tratar de limpiar el limpiador de piscinas.

- Mantenga la cesta del espumador y la criba de la bomba limpias y sin escombros.
- Si el limpiador se atasca con escombros de gran tamaño (hojas, ramas, etc.) trate primero de limpiar los escombros del fondo de la unidad. Si eso no la despeja, saque la unidad giratoria superior (gire 1/4 de vuelta) y despeje los escombros de la parte superior.
- Saque el limpiador de piscinas de la piscina antes de realizar una "super-cloración" (choque) o un equilibrio químico. Espere al menos cuatro horas después del procedimiento químico, antes de volver a instalar el limpiador.

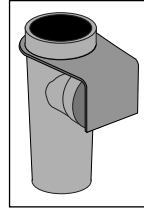
- Verifique que las cerdas del cepillo del limpiador no se deformen durante el almacenamiento. Guarde la unidad de manera que no quede apoyada sobre las cerdas y que nada las comprima.
- De ser posible, no enrolle la manguera. Guárdela en posición plana y recta.
- Si es necesario sacar el oscilador, consulte la sección de "Remoción del Oscilador", en la página 8.

## Más Sobre el Limpiador y los Accesorios:



### Unidad giratoria:

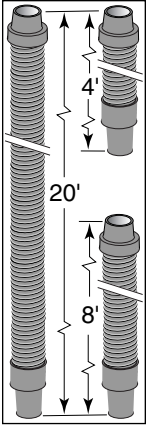
- Introduzca la unidad en el cuerpo del limpiador y dé un cuarto de vuelta hacia la derecha.
- Si conecta un mango "unidapt" a la plataforma giratoria para aspirar manualmente, asegúrese de que sea un mango "unidapt" flotante especial (encargar el repuesto No. GW9019 que se puede adquirir a nivel local). El uso de un mango "unidapt" diferente dificultará el desempeño del limpiador.



### Regulador automático de aspiración:

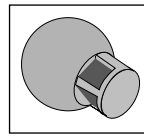
**▲ ADVERTENCIA** Aspiración peligrosa. Puede atrapar o desgarrar el cabello o partes del cuerpo. Instale el regulador de aspiración en todos los sistemas de gran aspiración.

- Todo sistema requiere un regulador de aspiración para un funcionamiento seguro.
- El regulador proporciona un desahogo de aspiración en el caso en que se haya bloqueado la succión del limpiador.
- El diafragma de caucho negro debe estar siempre sumergido. Si aspira aire, la bomba perderá cebadura, lo cual la dañará.



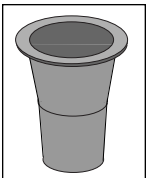
### Manguera:

- La unidad incluye una manguera de 20', una manguera de 8' y una manguera de 4' que ofrecen una cobertura excelente en piscinas de hasta 27'.
- Para piscinas mayores de 27', agregue un alargue de manguera de 8' (encargar el repuesto No. GW9511 que se puede adquirir a nivel local).
- Para piscinas menores de 24', pruebe de usar tres mangueras juntas. Si 32' resulta demasiado largo, saque la sección de 8' y use solamente 24' de manguera.
- La manguera ha sido diseñada específicamente para el limpiador. El uso de una manguera diferente reducirá el rendimiento del limpiador.



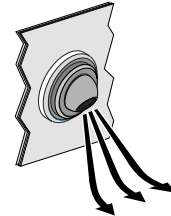
### Director de flujo:

- Instale el director de flujo sólo si el accesorio de admisión existente en la piscina no le proporciona los resultados deseados.
- Para obtener la mejor limpieza, dirija el flujo en un ángulo descendente de 45° en forma de abanico hacia fuera de lado de la piscina (consulte la ilustración que aparece a continuación).



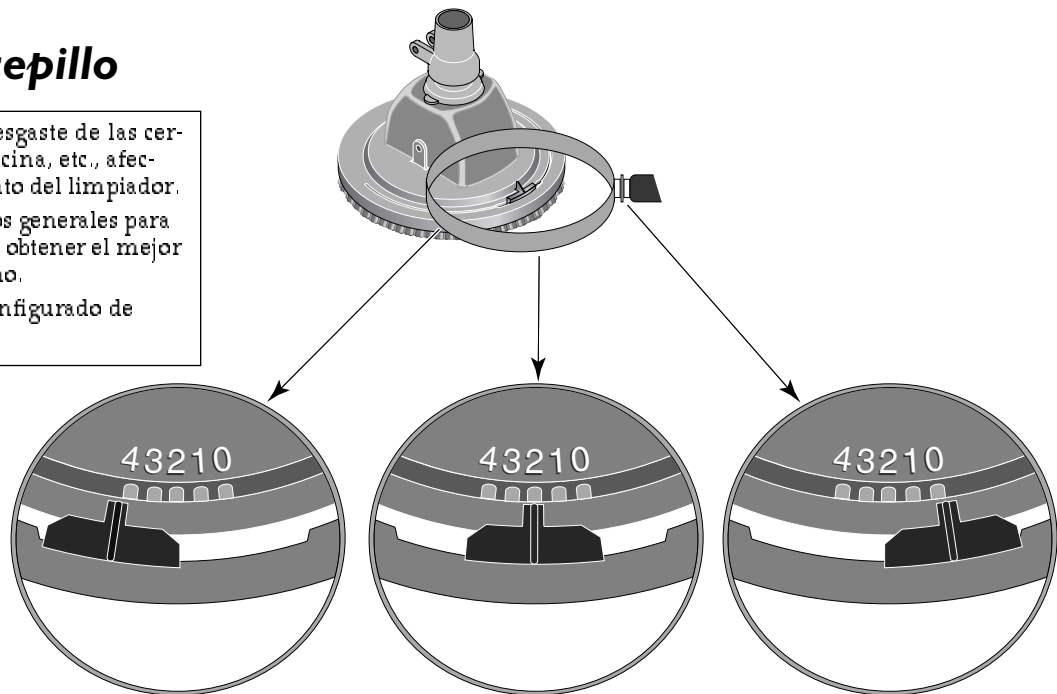
### Cono reductor:

- Adapta la manguera a ciertos espumadores.
- Mantiene la manguera en posición en el espumador cuando la bomba se detiene.



## Ajuste del cepillo

**IMPORTANTE:** El desgaste de las cerdas, el fondo de la piscina, etc., afectarán el funcionamiento del limpiador. Use estos lineamientos generales para ajustar su limpiador y obtener el mejor rendimiento del mismo. El limpiador viene configurado de fábrica en el No. 1.



Círculos estrechos en la dirección de las agujas del reloj

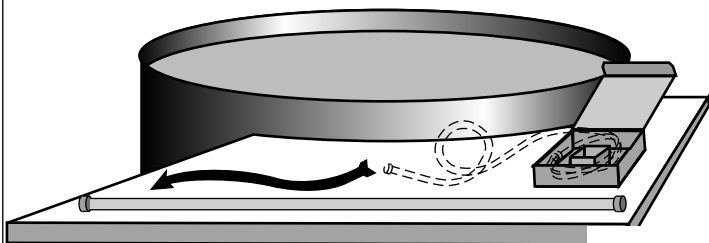
Círculos moderados en la dirección de las agujas del reloj

Movimiento directamente hacia adelante

# Instalación

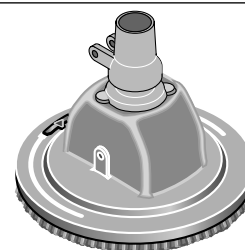
## PASO 1: Enderece la manguera

Saque la manguera de la caja y colóquela al sol para enderezarla.



## PASO 2: Inspeccione las piezas

Asegúrese de tener todas las piezas del limpiador de piscinas.



Cono reductor



Manguera



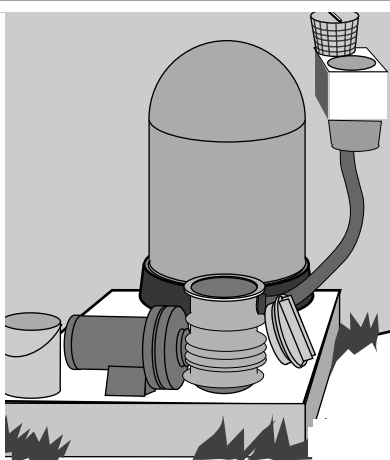
Unidad giratoria



Regulador de aspiración

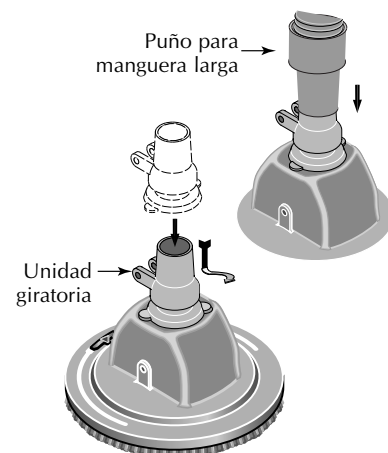
## PASO 3: Limpie el sistema

- A. Mientras la manguera está relajada, limpie y retrolave el sistema de filtración, el espumador y las cestas de la bomba.
- B. Cierre el desagüe principal si hay uno en su piscina.
- C. Encienda la bomba.



## PASO 4: Ensamble el limpiador

- A. Introduzca la unidad giratoria en el cuerpo del limpiador y gire 1/4 de vuelta hacia la derecha para trabarla.
- B. Coloque el regulador del cepillo en '0'.
- C. Deslice el puño para la manguera larga por la unidad giratoria para instalar la manguera.



## PASO 5: Sumerja el limpiador

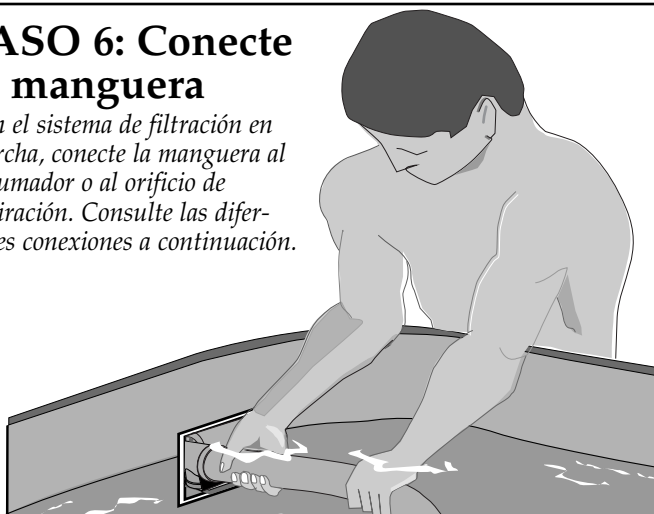
- A. Encienda la bomba.
- B. Coloque el limpiador cara abajo, sumérjalo y haga descender la manguera por el muro de la piscina para llenarla con agua.



## Instalación

### PASO 6: Conecte la manguera

Con el sistema de filtración en marcha, conecte la manguera al espumador o al orificio de aspiración. Consulte las diferentes conexiones a continuación.



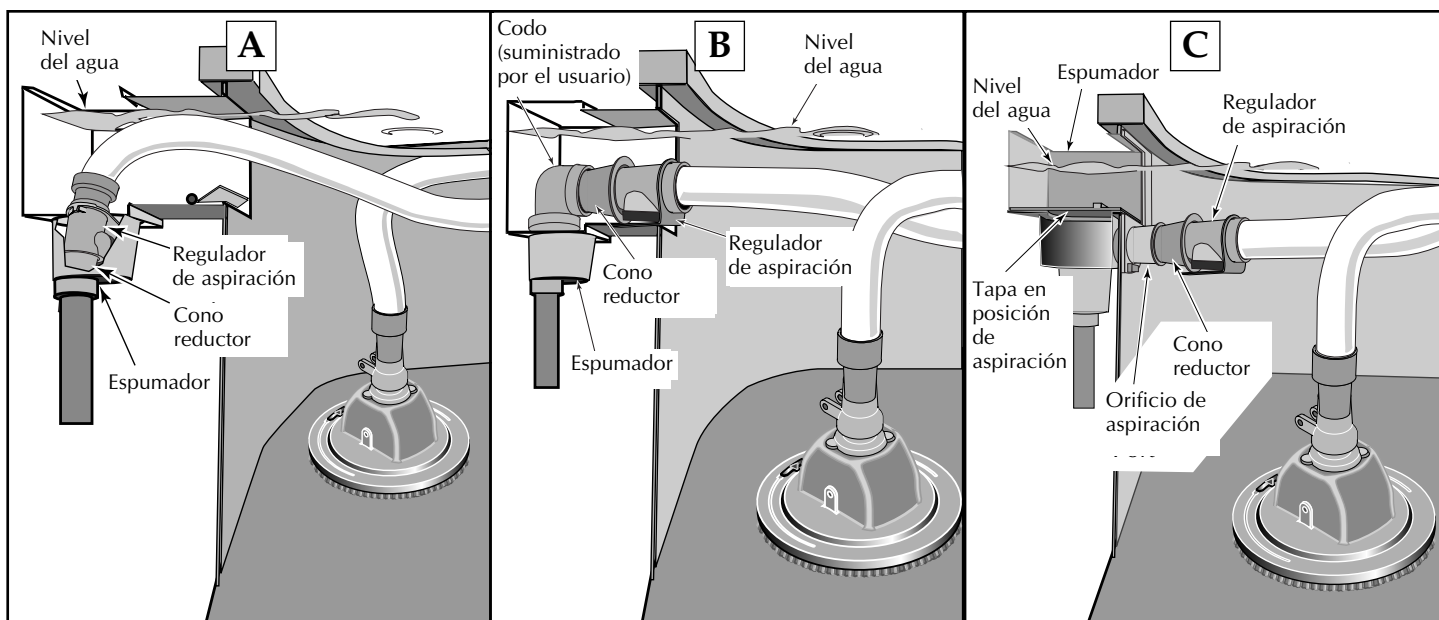
### PASO 7: Extienda la manguera

Para obtener los mejores resultados: Con el limpiador en marcha y sumergido, jale de la manguera hasta el lado opuesto de la piscina y suéltela.



### Conexiones de la manguera

Siga el dibujo que más se asemeje a la instalación de su espumador.

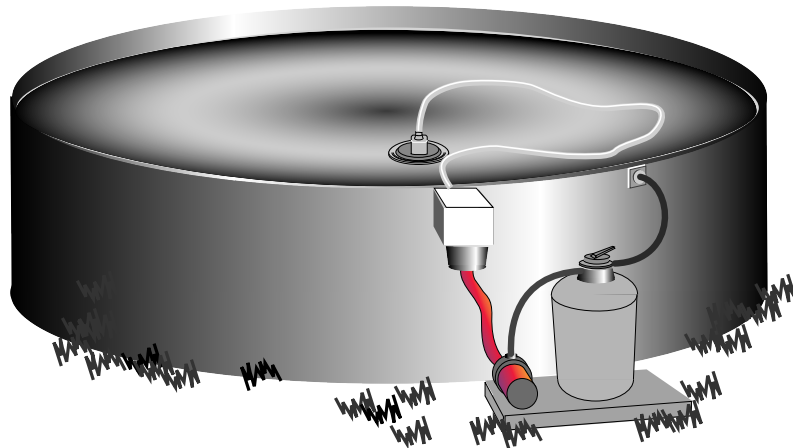


### Verificaciones finales (mientras el limpiador está funcionando):

**Por Seguridad:** ¡No debe haber nadie dentro de la piscina!

Para obtener los mejores resultados:

- A. Sin escaleras.
- B. Sin juguetes.
- C. Sin cloradores flotantes.
- D. Cierre el desagüe principal si hay uno en su piscina.

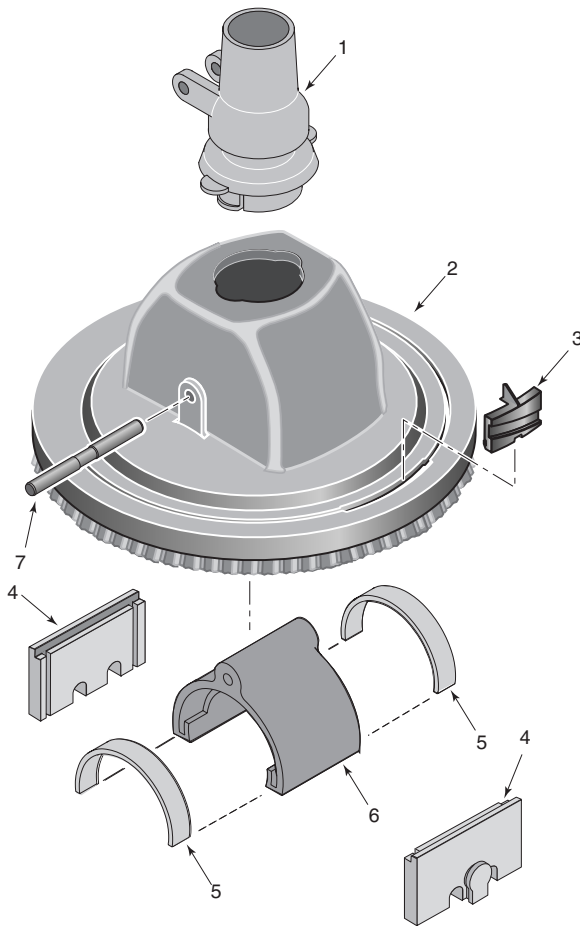


## Localización de fallas

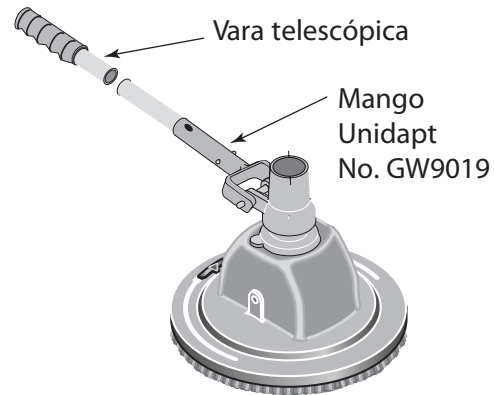
Situación	Solución
El limpiador se mueve lentamente o no se mueve para nada.	<ul style="list-style-type: none"><li>• Retrolave y limpie el filtro. Vacíe todas las cestas.</li><li>• Despeje los escombros del oscilador o de la manguera.</li><li>• Si las mangueras desde el espumador al filtro y de regreso a la piscina tienen un diámetro menor de 1-1/2", reemplácelas por mangueras de 1-1/2"</li><li>• Es posible que la bomba en el sistema de filtración sea demasiado pequeña. Consulte con un profesional de piscinas.</li><li>• Si su piscina tiene un desagüe principal (desagüe de piso), ciérrelo cuando el limpiador esté funcionando.</li></ul>
Limpia sólo el perímetro de la piscina.	<ul style="list-style-type: none"><li>• Verifique que se haya instalado el regulador de aspiración.</li><li>• Coloque el regulador del cepillo anular en un número más alto.</li></ul>
El limpiador ronda por un área con la manguera completamente extendida.	<ul style="list-style-type: none"><li>• La manguera es demasiado corta. Debe ser aproximadamente 5-8' más larga que el largo total de la piscina. Adquiera una manguera de alargue de su representante de ventas para obtener el largo adecuado.</li></ul>
El limpiador sólo gira en círculos en la dirección de las agujas del reloj y sólo cubre una sección de la piscina.	<ul style="list-style-type: none"><li>• Coloque el regulador del cepillo anular en un número más bajo.</li></ul>
El oscilador marcha con demasiada rapidez.	<ul style="list-style-type: none"><li>• Verifique que se haya instalado el regulador de aspiración. (el regulador marcado "50" lo enlentece al máximo).</li><li>• Si su sistema tiene una válvula de retorno, ciérrela gradualmente hasta que el oscilador marche a la velocidad deseada.</li></ul>
La manguera se enrolla continuamente.	<ul style="list-style-type: none"><li>• Para mejores resultados, cuando no se esté usando la manguera, guárdela en posición plana y recta.</li><li>• Coloque la manguera al sol (plana y recta) por unas horas.</li><li>• La manguera es demasiado larga; saque la sección de 8'.</li></ul>
La piscina no queda completamente limpia en cuatro horas.	<ul style="list-style-type: none"><li>• Todo limpiador puede omitir algún punto. Limpie esos puntos colocando la vara telescópica en el limpiador y dirigiéndola hacia esas zonas (consulte la página 6).</li><li>• Pruebe diferentes graduaciones del regulador del cepillo anular (0-4) hasta que el limpiador le proporcione los resultados deseados.</li><li>• El limpiador no ha sido diseñado para operar bajo toda cubierta solar.</li><li>• Vientos fuertes pueden interferir con la cobertura total del limpiador.</li></ul>
El limpiador se cae sobre un costado cuando la bomba se detiene.	<ul style="list-style-type: none"><li>• Esto es normal si el sistema de filtración crea una subida de contrapresión cuando la bomba se detiene. El limpiador se corregirá automáticamente cuando se vuelva a activar el sistema.</li></ul>
La manguera se afloja cuando la bomba se detiene.	<ul style="list-style-type: none"><li>• Use el cono reductor en el espumador.</li></ul>
El limpiador se adhiere al fondo de la piscina o al desagüe principal de la piscina.	<ul style="list-style-type: none"><li>• Instale el diafragma marcado "50" en el regulador de aspiración.</li><li>• Verifique que no haya demasiado desgaste en el cepillo anular interior.</li></ul>

**Por preguntas, llame al 1-800-831-7133**

## Piezas de repuesto – Modelo GW8000



### Accesorios opcionales



Clave No.	Descripción de la pieza	Cant.	Pieza No.
1	Unidad giratoria	1	GW9012
2	Cuerpo del limpiador de piscinas (con cerdas)	1	*
3	Regulador anular	1	41100-0026
4	Amortiguador de impactos del oscilador (paquete de 2)	1	41100-0027
5	Juntas del oscilador (paquete de 2)	1	GW9004
6	Juego del oscilador (incluye juntas)	1	GW9003
7	Eje	1	GW9002
	• Director de flujo	1	GW9014
	• Juego de repuesto de la manguera (1 manguera de cada una, de 20', 8', y 4')	1	GW9510
	• Regulador automático de aspiración	1	GW9018
	• Cono reductor	1	GW9015
	• Mango Unidapt	1	GW9019

• No se ilustra.

\* Si falla la unidad, encargue GW8000.

### Remoción del oscilador

Para sacar el oscilador del limpiador, incline el limpiador sobre un costado, sostenga el lado de la caja y golpetee el eje para sacarlo de la unidad.

El oscilador se deslizará fuera del cuerpo del limpiador. Los amortiguadores de impacto del oscilador se pueden sacar de las ranuras en el cuerpo del limpiador (se deslizan hacia el fondo del limpiador).

Para volver a colocar, invierta el procedimiento.